



ПРЕИМУЩЕСТВА



ТЕХНИЧЕСКИЕ ХАРАКТЕРИСТИКИ



ПРАКТИК

Беспроводной эхолот ПРАКТИК 7 BLUETOOTH



Идеален для заброса с берега и рыбалки с лодки



Подходит для зимней рыбалки
Видит даже мормышку



Стабильная Bluetooth-связь в любых условиях
Дальность соединения – до 50 м



Сверхчувствительный датчик
Не отпугивает рыбу



Точное отображение глубины, рельефа дна и плотности грунта



Индикация рыбы
Определение размера рыбы и глубины ее нахождения



Экономичен в энергопотреблении
Время работы от одной зарядки - до 25 часов



Бесплатное приложение для смартфона
Удобный и простой интерфейс

Характеристики и функции	Практик 7 Bluetooth
Вес маяка	95 г
Диаметр	67 мм
Температурный режим эксплуатации	От -20 до +40 °С
Диапазон глубин эхолокации	От 0,5 до 25 м
Дальность соединения	До 50 м
Луч эхолота	35°
Автоматическое переключение шкалы глубин	+
Отображение символов рыбы	+
Определение размеров рыбы	+
Регулировка чувствительности	+
Режим «Лето/Зима»	+
Отображение структуры дна	+
Цветная индикация плотности грунта	+
Звуковая индикация	+
Режим «Pro»	+
Режим «Мелководье»	+
Регулировка «глухой» зоны	+
Измерение и отображение глубины	+
Диагностика эхолота на воздухе	+
Термометр	+
Время работы от одной зарядки	До 25 ч

КОМПЛЕКТАЦИЯ

- Беспроводной маяк
- Зарядный кабель USB-microUSB
- Крепежные винты
- Бесплатное приложение для смартфона
- Инструкция по эксплуатации

ООО «Практик-НЦ»

+7 (495) 514 11 73 | +7 (910) 421 16 16

124365, Москва, г. Зеленоград, ул. Заводская, д. 31, стр. 1

www.rusonar.ru



Bluetooth маяк



ООО «Практик-НЦ» | www.rusonar.ru



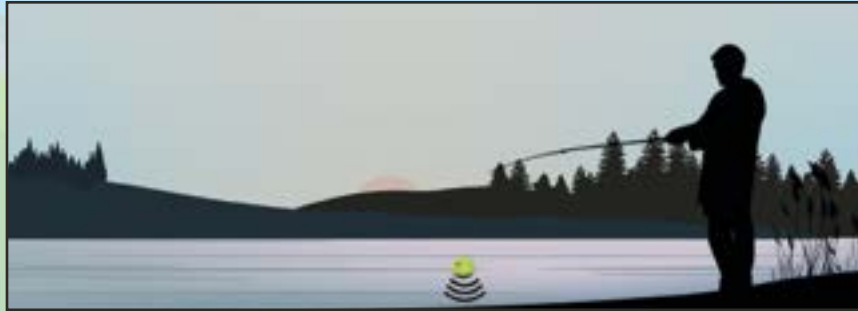
ПРИМЕНЕНИЕ ЭХОЛОТА



МОБИЛЬНОЕ ПРИЛОЖЕНИЕ



1 Применение эхолота с берега



2 Применение эхолота с лодки



3 Применение эхолота в зимнее время

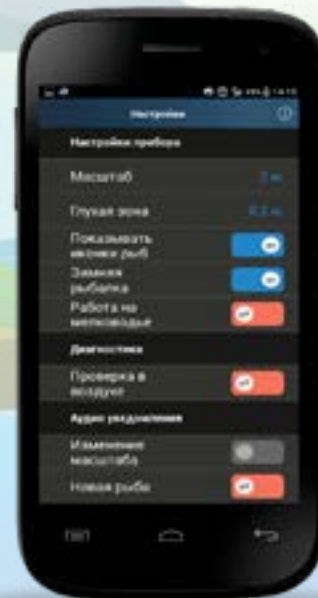


Автоматическое включение маяка при соприкосновении с водой и быстрое соединение со смартфоном.

Только самые необходимые функции и настройки.

Благодаря удобной навигации, Вы с легкостью настроите эхолот для работы на любом водоеме.

В бесплатном приложении к эхолоту Практик 7 ВТ мы создали максимально простой интерфейс и выбрали только самые нужные и практичные функции для работы с прибором. И ничего лишнего!



1 Усовершенствованный алгоритм распознавания рыбы

2 Максимально полное отображение картины под водой



В режиме отображения информации с иконками рыб на экране Вы увидите символы рыбок, попадающих в луч эхолота, а также глубину, на которой данные объекты находятся.

Практик 7 распознает три размера рыбы.

В данном режиме эхолот не пытается идентифицировать рыбу, а просто показывает все объекты в водной толще, которые он смог зафиксировать. Идеальный режим для отображения рельефа дна и плотности грунта. Увеличивая или уменьшая уровень чувствительности, Вы настраиваете отображение на экране тех или иных объектов.

Синхронизация маяка с планшетом

